

# Skaner eviXscan 3D Optima+ M



## Optymalne rozwiązanie dla skanowania 3D

Skaner eviXscan 3D **Optima+ M** to rozwiązanie, które w optymalny sposób łączy kluczowe dla użytkownika parametry: wysoką dokładność pomiaru (sięgającą do 0.009 mm), dużą gęstość punktów przestrzennych (117 pt/mm<sup>2</sup>) oraz obszerny zakres pomiarowy (320 mm x 190 mm x 120 mm) z niezwykle atrakcyjną ceną zakupu i wdrożenia kompletnego systemu.

**Optima+ M** to uniwersalne urządzenie pomiarowe przeznaczone do skanowania obiektów od 7 cm do 100 cm. Skaner powstał z myślą o zastosowaniu w automatycznych systemach zrobotyzowanych z uwagi na lekkość konstrukcji i łatwą konfigurację, jednak jako skaner wyjściowy z powodzeniem znajduje przeznaczenie do pracy w obszarach inżynierii odwrotnej, bezstykowej kontroli jakości czy szybkiego prototypowania.

Skaner wspierany jest przez całe portfolio akcesoriów (m.in. stół obrotowy, zestaw markerów i artefaktów oraz tablicę kalibracyjną).

# Skaner eviXscan 3D Optima+ M

## Kluczowe cechy

- optymalny zakres skanowania - obiekty od 7 cm do 100 cm
- wysoka dokładność
- krótki czas akwizycji skanu
- łatwość integracji z robotami i cobotami
- doskonały stosunek jakości do ceny



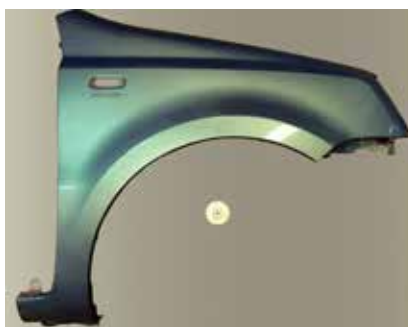
## Parametry techniczne

Zakres skanowania	370 x 265 x 150 mm	Oprogramowanie	eviXscan 3D Suite
Gęstość siatki	117 pt/mm <sup>2</sup>	Formaty wyjściowe	stl, ply, obj, asc, bin
Dokładność pomiaru	0.009 mm*	System operacyjny	Windows 10 (64 - bitowy)
Minimalny czas akwizycji skanu	1.2 sekundy	Połączenie z komputerem	USB 3.0
Rodzaj światła	Niebieskie LED	Wymagania sprzętowe	CPU i7, 32 GB RAM, dysk SSD, karta graficzna DirectX
Liczba i rodzaj kamer	2 x 7 Mpix		

\*Dokładność określona przy użyciu standardu DE VDI/VDE 2634, cz.2, parametr P<sub>5</sub>

## Skaner eviXscan 3D Optima+ M to optymalne rozwiązanie dla zautomatyzowanej kontroli jakości

Uniwersalny zakres skanowania sprawia, iż kontrola jakości, nawet w przypadku obiektów o zróżnicowanych rozmiarach, jest możliwa przy wykorzystaniu 1 skanera. Nowoczesna optyka zastosowana w modelu Optima+ M zapewnia najwyższą jakość pozyskiwanych skanów, przy zachowaniu krótkiego czasu skanowania. Ponadto niewielka waga sprawia, że skaner może być integrowany z robotami o nośności 5 kg, które cechuje niższa cena i większa dostępność.



## Bogaty zestaw akcesoriów



Standardowy zestaw zawiera oprogramowanie eviXscan 3D Suite, stół obrotowy 20 kg, zestaw artefaktów (8 szt.), zestaw markerów 20 mm (1000 szt.), statyw, tablicę kalibracyjną A3, skrzynię transportową.