

Dokładność skanowania  
**0.015 mm**

 **EVIXSCAN 3D**



 **EVIXSCAN 3D**

**Dentica**

## Idealne rozwiązanie dla laboratoriów protetycznych i dentystycznych

**eviXscan 3D Dentica** to rozwiązanie dedykowane dla rekonstrukcji dentystycznej. Skaner jest wyposażony w oprogramowanie przeznaczone do projektowania wszelkich rodzajów modeli dentystycznych, implantów, odcisków i wertykulatorów. Gwarantuje dokładność i powtarzalność wykonywanych pomiarów.

- Kamery: 2 x 1.3 Mpix
- Dokładność: **0.015 mm**
- Źródło światła: **R/G/B LED**
- Automatyczna kalibracja
- Plug&Play: zintegrowany PC wewnątrz skanera 3D
- Export następujących formatów: STL, PLY, OBJ, ASC
- Dożywotnia licencja bez dodatkowych kosztów

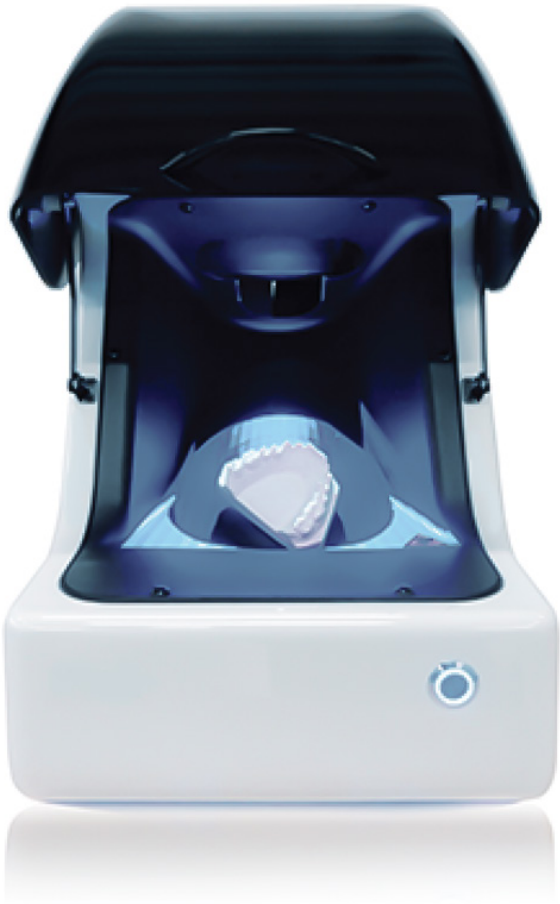
 **evatronix**

*designed by*

**Evatronix SA**

Wiktora Przybyły 2, 43-300 Bielsko-Biała

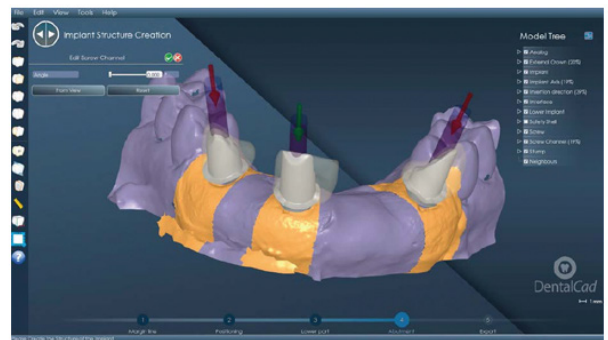
www.evatronix.com · www.evixscan3d.com · skanery3d@evatronix.com · +48 33 499 59 19



### DentalCAD

Pierwsze oprogramowanie do modelowania stomatologicznego stworzone w celu wspierania Twojej wiedzy.

- **Intuicyjny** - Przyjazny użytkownikowi z nowoczesnym interfejsem
- **All in One** - Jedna licencja na pełny zakres funkcjonalności
- **CAM** - Bezpośrednia integracja do zarządzania systemem CAD i CAM



Źródło światła:	R/G/B LED
Kamery:	2 x 1.3 Mpix
Dokładność:	0.015 mm
Czes skanowania:	3 sekundy
Zakres pomiarowy:	100 x 80 x 80 mm
Gęstość punktów:	156 pt/mm <sup>2</sup>
Oprogramowanie:	<i>Dentica Suite + DentalCAD</i>
Formaty eksportu:	stl, ply, obj, asc
Wymagania sprzętowe:	Wbudowany komputer
Połączenia z komputerem:	