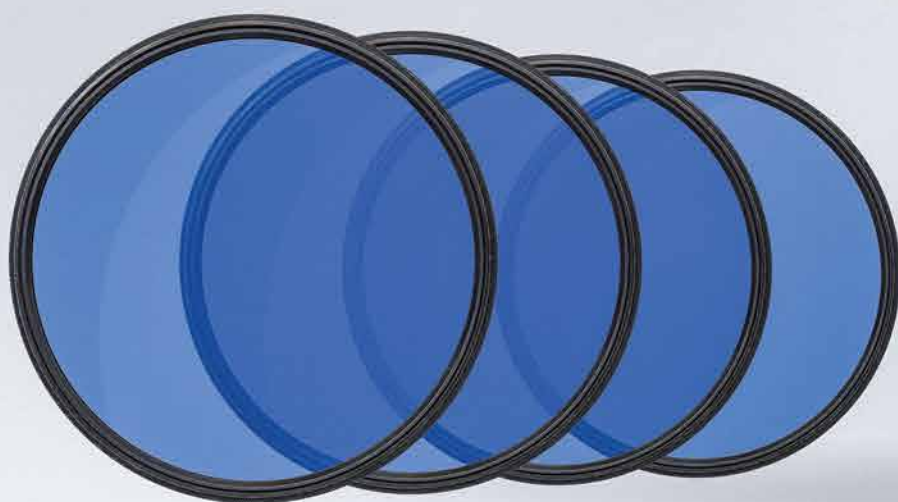




Akcesoria / Filtry niebieskie

Skanuj w trudnych warunkach  
oświetleniowych



## **Dlaczego warto używać niebieskich filtrów?**

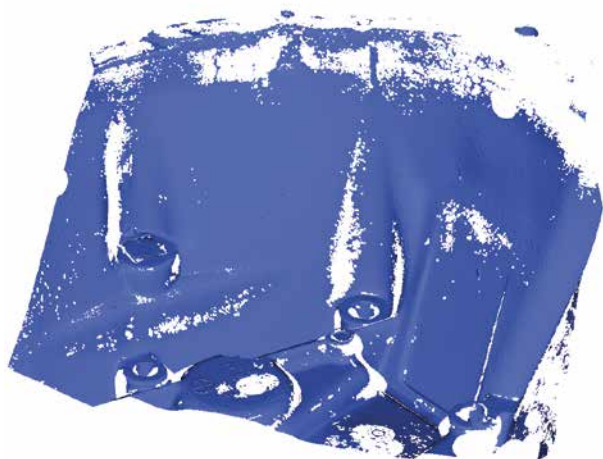
Możliwość skanowania 3D w trudnych warunkach oświetlenia bez dodatkowego przygotowania – zewnętrzne światło na hali, promienie słoneczne na otwartej przestrzeni, czy intensywnie oświetlone laboratorium przestają być problemem w procesie skanowania.

Połączenie strukturalnego światła niebieskiego i filtrów o wysokim wskaźniku filtracji (95%) niemal całkowicie niweluje jakikolwiek wpływ zewnętrznych warunków oświetleniowych.

Lepszy wynik skanowania 3D elementów ciemnych i błyszczących – refleksy na powierzchniach powstające przez odbicie światła z zewnętrznych źródeł zostają wyeliminowane.

Odfiltrowanie światła zewnętrznego pozwala na dobór wyższego czasu ekspozycji kamer, co rzutuje z kolei na większą czułość skanera w przypadku obiektów o ciemnej, matowej powierzchni.

## Porównanie skanów 3D



Skan 3D bez filtrów



Skan 3D z filtrami niebieskimi

### Model skanera

### Filtry niebieskie

eviXscan 3D Heavy Duty Quadro USB	✓
eviXscan 3D Heavy Duty Quadro	✓
eviXscan 3D Heavy Duty Optima	✓
eviXscan 3D Heavy Duty Basic	✓
eviXscan 3D Loupe+	—
eviXscan 3D Pro+	—



**Evatronix SA**

Wiktora Przybyły 2, 43-300 Bielsko-Biała

[www.evatronix.com](http://www.evatronix.com)

+48 33 499 59 00 • [biuro@evatronix.com](mailto:biuro@evatronix.com)



[www.evixscan3d.com](http://www.evixscan3d.com)

+48 33 499 59 11 • [skanery3d@evatronix.com](mailto:skanery3d@evatronix.com)